



報道関係者各位

プレスリリース
2010年11月10日
株式会社 Ji2

Ji2、英国の CCL-Forensics 社と技術提携、 SQLite フォレンジック調査ツール『epilog』の国内独占販売契約を締結

株式会社 Ji2（以下 Ji2、代表取締役社長 藤澤哲雄）は、英国を代表するコンピューターフォレンジック企業である、CCL-Forensics 社（以下 CCL 社）と技術提携し、SQLite データベースフォレンジックツール『epilog』の日本国内における独占販売契約を締結しました。

SQLite データベースは、iPhone や Android などのスマートフォンおよび iPad などのタブレット端末向けのアプリケーションに採用され、メールやブラウザ、位置情報、Facebook や mixi アプリなどのデータの管理に利用されています。

大相撲の八百長事件の際には、携帯電話のメールが重要な証拠となりましたが、スマートフォンの解析に『epilog』を活用すれば、過去に削除されたデータの復元も可能となり、従来のフォレンジックツールでは抽出できなかった重要な証拠を発見できる可能性があります。

今後 Ji2 は、CCL 社製フォレンジックツールを活用したフォレンジックトレーニングを日本の法執行機関向けに展開していくほか、CCL 社製フォレンジックツールの日本の環境における有効性の評価、および日本向けの製品開発を CCL 社と共同で行います。

『epilog』の販売開始時期は 2011 年 11 月下旬を予定していますが、現在、法執行機関の調査担当者を対象に、『epilog』英語版の試用ライセンスを提供するキャンペーンを実施しています。『epilog』試用ライセンスのご利用をご希望の方は、Ji2 営業担当までお尋ねください。



【SQLite Forensic ツール epilog について】

削除されたレコードの閲覧が可能

従来のツール

Live record				
Deleted record				
Deleted record				
Live record				

削除レコードを参照できない

epilog

Live record				
Recovered record				
Recovered record				
Live record				

epilog なら
削除レコードが見える



強力なリカバリ機能

Epilog は 3 つの異なるデータリカバリアルゴリズムを用いて、削除されたレコードを復元し、データベースをリビルドします。



様々なアプリケーションに対応

一般的なアプリケーションから特殊なソフトウェアまで、様々な SQLite の解析が可能です。

スマートフォンのアプリケーション解析に

一般的なツールで有効な証拠を発見できない場合でも、epilog なら発見できる可能性があります。android や iPhone で利用される様々なアプリケーションの調査に活用できます。

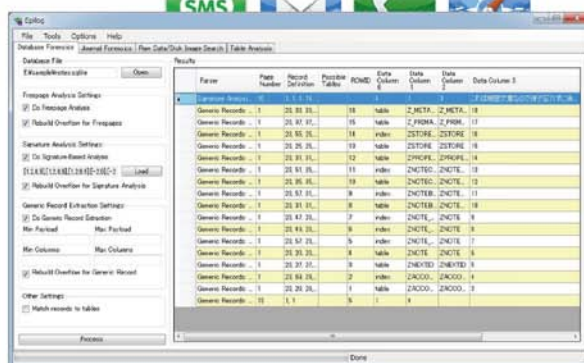


製品ラインナップ

- ・ epilog シングルライセンス (1 台の PC で利用可能)
- ・ epilog サイトライセンス (組織全体の複数の PC で利用可能)

必要スペック

Windows XP / Vista or Windows 7
(.NET version 2.0 が必要)



●本件に関するお問い合わせ先

株式会社 Ji2 担当 佐藤 能規(たかのり)

郵便番号 160-0022 東京都新宿区新宿 1-9-5 大台ビル 3F

TEL: 03-6228-0163 FAX: 03-6228-0164

E-mail: info@ji2.co.jp

●Ji2 について

Ji2 は、高いデジタルフォレンジック技術と豊富な海外訴訟支援実績を強みとする、リーガルテクノロジー/デジタルフォレンジック企業です。デジタルフォレンジック分野においては、グローバルに実績のあるツールを厳選し、お客様へ最先端のソリューションを提供するとともに、EnCase®公式トレーニングやスマートフォン・トレーニングなど、関連する技術講習・ト



レーニングも実施しております。

<http://www.ji2.co.jp/>

●CCL-Forensics 社について

CCL-Forensics 社は、英国を代表するコンピューターフォレンジック企業です。英国の法執行機関向けにフォレンジック調査サービスを提供しているほか、『epilog』をはじめとしたユニークかつ強力なフォレンジックツールを開発しています。

<http://www.ccl-forensics.com/>